

Tipps & Tricks **für strahlend saubere** **Wäsche.**



NEU

Infos zum
neuen Ariel
Fleckentferner





So läuft rund mit Ihrer Wäsche!

„Alles Leben ist in Kreisen“ – diese alte indianische Weisheit trifft auch auf etwas so Alltägliches wie das Wäsche waschen zu. Denn auch beim Waschen gibt es einen immer wiederkehrenden Kreislauf. Von der richtigen Vorbehandlung, über die effektive Hauptwäsche bis hin zur optimalen Wäschepflege.

In dieser Broschüre möchten wir Ihnen mit nützlichen Tipps, interessanten Infos und modernsten Produkten dabei helfen, **dass es mit Ihrer Wäsche immer rund läuft und Sie länger Freude an Ihrer Kleidung haben!**



Inhaltsverzeichnis

Vor dem Waschen

- 4 Faser ABC
- 5 Waschsymbole
- 6 - 11 Ariel Fleckentferner

Hauptwäsche

- 12 - 13 Ariel Compact
- 14 - 15 Ariel Excel Gel
- 16 - 17 Energiespar-Tipps
- 18 - 19 Perfekte Wäsche

Nach dem Waschen

- 20 Lenor - für längere Frische
- 21 Bügel-Tipps

- 22 - 23 Ariel im Überblick



Faser ABC

Um Ihre Wäsche optimal zu pflegen, sollten Sie auf die unterschiedlichen Ansprüche der verschiedenen Fasertypen achten. Hier sehen Sie eine kurze Übersicht mit den wichtigsten Informationen:

Baumwolle	ist pflegeleicht und verträgt hohe Wasch- und Bügeltemperaturen.
Viskose	braucht beim Waschen ein Schonprogramm.
Wolle	sollte in einer nur zu einem Viertel gefüllten Waschmaschine gewaschen werden.
Leinen	verträgt zum Teil Maschinenwäsche, zum Teil ist chemische Reinigung nötig - achten Sie auf die Pflegeanleitung.
Acetat	knittert kaum und sollte nur bei niedrigen Temperaturen gewaschen und gebügelt werden.
Elastan	sollte keinesfalls bei zu hohen Temperaturen gewaschen werden.
Funktionswäsche	praktische Sportbekleidung mit speziellen Fasern. Bei 30 bis maximal 40 Grad waschen. Niemals mit Weichspüler!
Mikrofasern	sind doppelt so fein wie Seiden-Fasern, sollten nur bei niedrigen Temperaturen gewaschen werden. Nicht zu heiß und am besten auf links bügeln.



Waschsymbole

Wenn Sie die Hersteller-Angaben auf den Etiketten beachten, sind Sie bei der Wäsche immer auf der sicheren Seite. Hier zeigen wir Ihnen die gängigsten Waschsymbole und ihre Bedeutung.

- Normalwaschgang bei entsprechender Höchsttemperatur
- Fein- bzw. Wollwaschgang, besonders schonend
- Waschgang Pflegeleicht oder Feinwaschgang
- Handwäsche (kalt oder lauwarm, max. 30 Grad)
- Nicht waschen

- Chlor- und Sauerstoffbleiche zulässig
- Nur Sauerstoffbleiche zulässig/keine Chlorbleiche
- Nicht bleichen

- Heiß bügeln
- Mäßig heiß bügeln
- Nicht heiß bügeln, Vorsicht beim Bügeln mit Dampf
- Nicht bügeln



- Trocknen mit normaler thermischer Beanspruchung
- Trocknen mit reduzierter thermischer Beanspruchung
- Trocknen im Trockner nicht möglich

Die Temperaturangaben zeigen nicht die empfohlene, sondern immer die maximale Waschttemperatur an, die nicht überschritten werden sollte. Mit Ariel können Sie aber auch schon bei niedrigen Temperaturen hervorragende Waschergebnisse erzielen und so eine Menge Energie sparen.



VOR DER WÄSCHE



Blaubeere Karotte



Rotwein Tomatensoße

NACH 1 WÄSCHE*
MIT



FLECKENTFERNER



Wirksam gegen hartnäckige Flecken nach nur 1 Wäsche

Sind Sie es leid, immer neue Fleckentferner auszuprobieren, die nie wirklich halten, was sie versprechen? Dann kommt der neue Ariel Fleckentferner gerade recht! **Der neue Ariel Fleckentferner gibt keine Versprechen, er gibt Beweise:** Er wurde speziell entwickelt, um besonders eingetrocknete Flecken, die auch das beste Waschmittel nicht schafft, wie z. B. Wein, Tomaten, Kaffee oder Gras schon nach der 1. Wäsche **wirksam zu entfernen.**

Ariel Fleckentferner gibt es in verschiedenen Formen - zur Vorbehandlung, als Zusatz zu Ihrem Waschmittel oder als praktischen Stift.

Überzeugen auch Sie sich vom neuen Ariel Fleckentferner und waschen Sie in Zukunft zweifellos fleckenlos!



c/o Projekt-Service GmbH
Johannes-Kepler-Straße 5
55133 Mainz
Bitte Kontonummer und BLZ angeben

* Getestet bei 40°C. Ariel Fleckentferner Pulver in Kombination mit Flüssig-/Pulver-Waschmittel. Das Ergebnis kann je nach Fleckenart und Kleidung variieren.



Der neue Ariel Fleckentferner - Zweifel los, Flecken los!

Ob spielende Kinder im Gras, ein leckeres Schokoladen-Eis oder das schöne Glas Wein am Abend - Flecken lauern überall. Doch jetzt gibt es den neuen Ariel Fleckentferner. Er ist speziell dafür entwickelt worden, frische und bereits eingetrocknete Flecken vollständig zu entfernen - schon nach der 1. Wäsche!

Ariel Fleckentferner Spray - Vorbehandlung

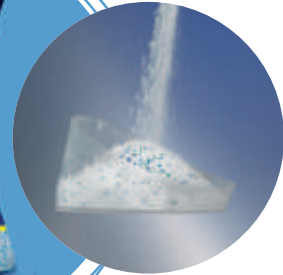
Die perfekte Variante zur gezielten Vorbehandlung von Flecken. Die Wirkstoffe arbeiten so bereits vor der Wäsche am Fleck und werden noch verstärkt, wenn sie beim Waschgang mit dem Waschmittel in Berührung kommen.



NEU



NEU



Ariel Fleckentferner Pulver - Waschkraftverstärker

Die stärkste Variante der Ariel Fleckentferner-Serie: Das Pulver arbeitet mit Aktiv-Sauerstoff und enthält zusätzlich einzigartige Wirkstoffe, die auch wirklich schwierige Fett- und Essensreste beseitigen. Sogar bei niedrigen Waschttemperaturen. Geben Sie das Pulver einfach direkt in die Trommel oder zum Waschmittel dazu.



c/o Projekt-Service GmbH
Johannes-Kepler-Straße 5
55133 Mainz
Bitte Kontonummer
und BLZ angeben



Wirksam gegen hartnäckige Flecken nach nur 1 Wäsche



NEU

Ariel Fleckentferner Gel - Vorbehandlung und Waschkraftverstärker

Das Ariel Fleckentferner Gel arbeitet mit Aktiv-Sauerstoff und bekämpft Flecken gleich zweifach: Es spaltet Fleckmoleküle auf, die während des Waschgangs aus der Wäsche gespült werden und bleicht gleichzeitig die besonders hartnäckigen Reste. Das Gel kann sowohl zur Vorbehandlung als auch als Zusatz zum Waschgang verwendet werden, indem Sie es direkt in die Trommel geben. **Es eignet sich sogar für empfindliche Materialien wie Wolle und Seide.**



Nicht zufrieden?
Senden Sie das leere Produkt und den Kaufbeleg unter „Ariel Fleckentferner“ an unten stehende Adresse.

c/o Projekt-Service GmbH
Johannes-Kepler-Straße 5
55133 Mainz
Bitte Kontonummer und BLZ angeben

NEU



Ariel Pocket Fleckentferner - Fleckenwunder zum Mitnehmen

Ob im Job, auf der Party oder beim ersten Date. Der Ariel Pocket Fleckentferner ist die perfekte Sofort-Hilfe, wenn Sie Flecken gerade gar nicht gebrauchen können. Der praktische Begleiter passt in jede Jacken- oder Handtasche.



Beste Wahl für Bunt- & Weißes!



Doppelt gesiegt wäscht besser!

Das gab's noch nie! Ariel hat nach dem Color-Test siegt jetzt auch bei den Vollwaschmitteln den Testsieg von Stiftung Warentest errungen und ist mit den Testsiegern Ariel Compact Vollwaschmittel und Ariel Color&Style Compact beste Wahl für Ihre Wäsche!

Beste Wahl für Buntes!

Sie wollen, dass Ihre Buntwäsche stets in Topform bleibt und ihre strahlenden Farben behält? Dann bietet Ihnen Ariel Color&Style Compact die ausgezeichnete Leistung eines Testsiegers! Auch Stiftung Warentest empfiehlt, für die Buntwäsche immer nur ein Colorwaschmittel zu verwenden, um die Kraft der Farben zu erhalten.

TESTSIEGER


GUT (2,1)
Im Test:
18 Color-
waschmittel
Ausgabe
2/2007


TESTSIEGER


GUT (2,1)
Im Test:
19 Voll-
waschmittel
Ausgabe
4/2009



Aktueller Test
April 2009

Beste Wahl für Weißes!

Strahlende Reinheit, starke Fleckentfernung und Schutz vor Grauschleier - das sind die Stärken von Ariel Compact Vollwaschmittel, die der Sieg bei Stiftung Warentest jetzt bestätigt. Wenn Sie für Ihre weiße Wäsche Bestleistung möchten, vertrauen Sie auf den Testsieger!



Ariel Excel Gel - klein aber rein!

So klein und doch so rein - das ist Ariel Excel Gel. Dank intensiver Forschung enthält Ariel Excel Gel bis zu 3x mehr kaltaktive Substanzen pro Waschdosis als herkömmliche Flüssigwaschmittel. So entfaltet Ariel Excel Gel schon ab 15° seine volle Waschkraft und Ihre Wäsche wird brillant rein!

Sie sparen also eine Menge Energie aber auch Aufwand - denn Ariel Excel Gel hat eine innovative Flaschenform, die das Dosieren zum Kinderspiel macht. Deshalb verwundert es auch nicht, dass Ariel Excel Gel von Verbrauchern zum Produkt des Jahres 2009 gewählt worden ist.*

Probieren Sie es selber aus: Ariel Excel Gel - so einfach kann's



**GEWÄHLT ZUM
PRODUKT
DES JAHRES
2009**



92% der Verbraucher würden das neue Ariel Excel Gel ihren Freundinnen weiterempfehlen.
for me Test mit 500 Verbrauchern

Brilliant:
Entfernt Flecken schon ab kalten 15°
Fleckentfernung im Test bestätigt.

* im April 2009 von Dedicated Research bei einem Panel von 10.000 repräsentativen Verbrauchern in Deutschland, die 15 Jahre und älter sind, durchgeführt. Internetstudie, auf Basis nominierter, innovativer Produkte von nationalen und internationalen Marken, die im Einzelhandel verkauft werden.



Eine saubere Sache - Energiespar-Tipps!

Auch beim Waschen können Sie Ihren täglichen kleinen Beitrag zum Umweltschutz leisten und dabei auch noch Geld sparen:

Voll sparen: Um effektiv zu waschen, sollten Sie Ihre Maschine immer voll machen. Eine voll gefüllte Maschine verbraucht weniger Strom und Wasser als zwei halbgefüllte. Die Faustregel lautet: Bei einer optimal gefüllten Waschmaschine passt noch eine Handbreit zwischen Wäsche und Trommel.

Und Ariel Excel Gel ist dank seiner kaltaktiv Formel sogar so kraftvoll in der Waschwirkung, dass es brillante Reinheit ab 15° erreicht.

Schalten Sie mal ab: Sie können bis zu 19 Liter Wasser sparen, wenn Sie auf den Vorwaschgang verzichten. Moderne Waschmittel wie Ariel entfalten auch ohne Vorwaschgang ihre volle Waschkraft.

Bleiben Sie beim Waschen cool: Ein Waschmittel wie Ariel bringt seine Waschleistung schon bei niedrigen Temperaturen. Waschen Sie bei 30 Grad statt bei 60 oder gar 90 Grad. So sparen Sie bis zu 40% Energie.

Energie sparen - eine Frage der Etikette:

Die auf Etiketten angegebene Waschtemperatur ist lediglich die

Höchst-Temperatur - nicht die empfohlene. Unterschreiten Sie ruhig die angegebene Temperatur und Sie schonen nicht nur die Fasern, sondern sparen auch Energie!





Tipps und Tricks für die perfekte Wäsche!

Neben der richtigen Waschmittelwahl gibt es noch ein paar weitere Dinge, die Ihnen zum perfekten Waschen verhelfen. Hier ein paar nützliche Tipps:



Weißer Streifen auf der Wäsche
sind meist Pulverrückstände.

Ursache: Maschine zu voll geladen so dass sich das Waschmittel nicht völlig auflösen konnte. Oder die Waschmittelmenge zu groß gewählt.

Lösung: Waschmaschine nur so voll laden, dass sich die Wäsche frei bewegen kann und Dosieranleitung befolgen.



Unangenehmer Geruch in der Waschmaschine
entsteht durch Schmutzreste oder Bakterien.

Lösung: Verwenden Sie immer ausreichend Waschmittel und führen Sie einmal pro Monat einen Heißwaschgang durch, der eventuelle Bakterien beseitigt. Oder verwenden Sie ab und zu ein Bleichmittel - auch so verschwinden Bakterien und der muffige Geruch.



Löcher in der Kleidung nach dem Waschen können durch offene Reißverschlüsse verursacht werden.

Lösung: Schließen Sie vor dem Waschen die Reißverschlüsse an z.B. Jeans und knöpfen Sie die Hose zu. So kann der Reißverschluss sich beim Waschen nicht öffnen und andere Textilien beschädigen.



4x längere Frische für Ihre Wäsche!*

Wenn Sie ein **angenehm weiches Wäschegefühl** wollen, ist ein Weichspüler genau das Richtige für Sie! Weichspüler überziehen die Fasern der Wäsche mit einer feinen Lipid-Schicht, die beim Trocknen die mechanische Reibung und eine elektrostatische Aufladung verhindern. Das macht Ihre Wäsche **wunderbar weich** und erleichtert **zugleich das Bügeln oder spart es ganz**.



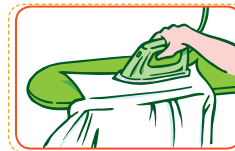
Jetzt können Sie sich noch länger an dem belebenden Duft von Lenor erfreuen: Dank der **revolutionären TOUCH EFFECTS TECHNOLOGIE** von Lenor Energy verströmt Ihre Wäsche **bei jeder Berührung** einen angenehmen Duft. So hält das einzigartige Dufterlebnis **4x länger** als mit herkömmlichen Lenor!

*im Vergleich zu mit herkömmlichem Lenor gewaschener Wäsche.



Bügeln - so läuft's glatt!

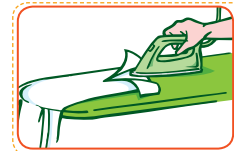
Nach dem Waschen müssen manche Kleidungsstücke gebügelt werden, um perfekt auszusehen. Hier ein kleiner Kurs für optimale Ergebnisse beim Hemden-Bügeln:



Hemd anfeuchten. Erst Kragenrück-, dann -vorderseite bügeln. An den Ecken starten.



Schulterpartie über die Spitze des Bügelbretts ziehen. Etiketten nach innen legen.



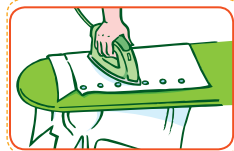
Manschetteninnenseiten vor dem Bügeln flach ausbreiten. Danach die Außenseite.



Eisen von unten zur Schulter führen. Dann von oben aus in Minifalten hineinbügeln.



Knopflochleiste auf das Bügelbrett ziehen. Geglättete Partien weiterschieben.



Knöpfe mit der Bügeleisen-spitze umfahren. Hemd zum Ausdünsten aufhängen.



Die Produkte von Ariel - eine runde Sache für Ihre Wäsche!

NEU



Ariel Fleckentferner
Entfernt frische und eingetrocknete Flecken schon nach der 1. Wäsche



Ariel Klassik
Mit der perfekten Kombination aus Reinigung und Pflege ideal für Ihre weiße Wäsche



Ariel Color&Style
Erhält die Farben Ihrer Kleidung und bewahrt auch die Form



Lenor Energy
Wäsche zum Wohlfühlen weich mit 4x längerer Frische*



Ariel Excel Gel
Strahlende Reinheit schon ab 15°

*im Vergleich zu mit herkömmlichem Lenor gewaschener Wäsche.

TESTSIEGER

Stiftung
Warentest
test
1
Im Test:
18 Color-
waschmittel
Ausgabe
2/2007

GUT (2,1)

Im Test:
18 Color-
waschmittel
Ausgabe
2/2007

TESTSIEGER

Stiftung
Warentest
test
1
GUT (2,1)
Im Test:
19 Voll-
waschmittel
Ausgabe
4/2009



**NEUES AUS DEM HAUSE
DES DOPPELSIEGERS!**



NEU

FLECKENTFERNER



**Wirksam gegen hartnäckige Flecken
nach nur **1** Wäsche**